

GUÍAS DE PUNTUACIÓN FECAL

Utiliza este sistema de puntuación fecal
para evaluar la calidad de las heces de gatos,
perros y cachorros de razas de cualquier tamaño.

Por tu experiencia
SABES QUE TODO LO QUE COME CUENTA.





SISTEMA DE PUNTUACIÓN FECAL PARA GATOS



INSTRUCCIONES DE USO

Puntuar las heces individualmente del 1 (bien formadas y secas) al 5 (líquidas). Cuando la consistencia de las heces no sea homogénea, asigna la puntuación más elevada.

▶ DEMASIADO DURA/
DEMASIADO BLANDA

▶ ACEPTABLE

▶ ÓPTIMA

1



HECES DURAS, SECAS Y EN TROZOS

Al presionar las heces con un tenedor, no quedan marcas. Tienden a dividirse en lugar de aplastarse. Tiene un aspecto arenoso.

2



HECES DURAS BIEN FORMADAS

Las heces tienen grietas claramente definidas. El exterior es muy seco y el interior está casi seco (a diferencia de las heces de puntuación 2,5 que son más blandas). Al presionarlas con un tenedor, se desmenuza en pequeños pedazos y se parten por las grietas. No dejan residuo en el suelo cuando se recogen.

2,5



HECES FIRMES Y BIEN FORMADAS

Las heces tienen una forma claramente definida con grietas visibles. Su superficie puede ser ligeramente húmeda, pero están bien formadas. Al presionarlas con un tenedor, se parten aunque oponen cierta resistencia, a diferencia de las heces de puntuación 3. Dejan poco residuo en el suelo cuando se recogen.

3



HECES BLANDAS CON FORMA

Heces húmedas sin grietas. Tienen forma definida, si se las compara con las heces de puntuación 4. Los distintos «componentes» están adheridos entre sí. Dejan residuos en el suelo cuando se recogen.

4



HECES MUY BLANDAS

Muy húmedas, aunque no líquidas. Si se comparan con las heces de puntuación 5, estas heces retienen agua aunque es posible visualizarla entre sus componentes.

5



HECES LÍQUIDAS

Heces completamente líquidas (sin textura) o heces líquidas con una consistencia mínima.



SISTEMA DE PUNTUACIÓN FECAL PARA PERROS



INSTRUCCIONES DE USO

Puntuar las heces individualmente del 1 (bien formadas y secas) al 5 (líquidas). Cuando la consistencia de las heces no sea homogénea, asigna la puntuación más elevada.

▶ **DEMASIADO DURA/
DEMASIADO BLANDA**

▶ **ACEPTABLE**

▶ **ÓPTIMA**

1



HECES DURAS, SECAS Y EN TROZOS

Tienden a dividirse en lugar de aplastarse.

2



HECES SECAS, CON GRIETAS MUY BIEN DEFINIDAS

La parte externa es muy seca y la parte interna casi seca. No dejan residuo en el suelo cuando se recogen.

2,5



HECES DE FORMA BIEN DEFINIDA, CON GRIETAS VISIBLES

Dejan poco residuo en el suelo cuando se recogen.

3



HECES HÚMEDAS QUE EMPIEZAN A PERDER LA FORMA Y LAS GRIETAS

Los «componentes» de estas heces están menos separados y las grietas todavía son visibles.

3,5



HECES HÚMEDAS SIN GRIETAS

Las heces todavía tienen una forma definida. Los distintos «componentes» están adheridos entre sí.

4



HECES HÚMEDAS DE Poca CONSISTENCIA Y SIN FORMA DEFINIDA

Conservan el agua. No se diferencia bien el agua del resto de componentes.

4,5



HECES LÍQUIDAS DE CONSISTENCIA MÍNIMA

5



HECES COMPLETAMENTE LÍQUIDAS (sin textura).



SISTEMA DE PUNTUACIÓN FECAL PARA CACHORROS PEQUEÑOS Y MEDIANOS



INSTRUCCIONES DE USO

Puntuar las heces individualmente del **1 (bien formadas y secas)** al **5 (líquidas)**.
Cuando la consistencia de las heces no sea homogénea, asigna la puntuación más elevada.

▶ **DEMASIADO DURA/
DEMASIADO BLANDA**

▶ **ACEPTABLE**

▶ **ÓPTIMA**

1



▶ **HECES BIEN FORMADAS Y DURAS**

2



▶ **HECES BIEN FORMADAS,
PERO NO DURAS**

Heces de forma cilíndrica, apariencia seca, separadas en distintos trozos. Las heces más duras pueden deformarse con cierta dificultad (imagen II), o con más facilidad (imagen III).

▶ **HECES MÁS BLANDAS, LIGERAMENTE
PEGAJOSAS** (Imagen IV).

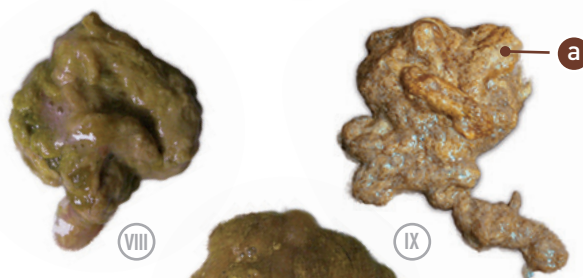
2,5



▶ **HECES BLANDAS BIEN FORMADAS**

Con forma definida pero muy blandas. Forma cilíndrica dividida en varios trozos (imagen V) o con estrías (imagen VI). Las más blandas son pastosas, de forma cilíndrica pero sin estrías (imagen VII).

3



▶ **HECES BLANDAS SIN FORMA**

Heces principalmente sin forma con una pequeña parte formada (imagen VIII); o heces pastosas sin forma (imágenes IX y X). En algunos casos (imagen IX) se puede observar una forma cilíndrica (a), pero no se mantiene, debido al alto nivel de humedad.

4



▶ **SI EL ANIMAL TIENE
7 SEMANAS O MENOS**

VIII IX X

▶ **SI EL ANIMAL TIENE
8 SEMANAS O MÁS**

VIII IX X

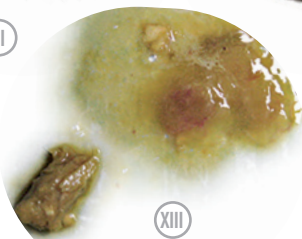
4,5



▶ **HECES LÍQUIDAS CON HECES BLANDAS**

La mayor parte de las heces es blanda (imagen XI) o líquida (imagen XII).

5



▶ **HECES LÍQUIDAS** (imagen XIII).



SISTEMA DE PUNTUACIÓN FECAL PARA CACHORROS GRANDES Y GIGANTES



INSTRUCCIONES DE USO

Puntuar las heces individualmente del 1 (bien formadas y secas) al 5 (líquidas). Cuando la consistencia de las heces no sea homogénea, asigna la puntuación más elevada.

DEMASIADO DURA/
DEMASIADO BLANDA

ACEPTABLE

ÓPTIMA

1



HECES BIEN FORMADAS Y DURAS

2



**HECES BIEN FORMADAS,
PERO NO DURAS**

Heces de forma cilíndrica, apariencia seca, separadas en distintos trozos. Las heces más duras pueden deformarse con cierta dificultad (imagen II), o con más facilidad (imagen III).

HECES MÁS BLANDAS, LIGERAMENTE PEGAJOSAS (Imagen IV).

2,5



HECES BLANDAS BIEN FORMADAS

Con forma definida pero muy blandas. Forma cilíndrica dividida en varios trozos (imagen V) o con estrías (imagen VI). Las más blandas son pastosas, de forma cilíndrica pero sin estrías (imagen VII).

3



HECES BLANDAS SIN FORMA

Heces principalmente sin forma con una pequeña parte formada (imagen VIII); o heces pastosas sin forma (imágenes IX y X). En algunos casos (imagen IX) se puede observar una forma cilíndrica (a), pero no se mantiene, debido al alto nivel de humedad.

4



SI EL ANIMAL TIENE 7 SEMANAS O MENOS

SI EL ANIMAL TIENE 8 SEMANAS O MÁS

VIII IX X

VIII IX X

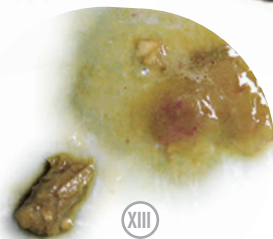
4,5



HECES LÍQUIDAS CON HECES BLANDAS

La mayor parte de las heces es blanda (imagen XI) o líquida (imagen XII).

5



HECES LÍQUIDAS (Imagen XIII).

Por tu experiencia SABES QUE TODO LO QUE COME CUENTA.

Mejoramos continuamente la gama GASTROINTESTINAL TRACT de ROYAL CANIN® para que refleje todo tu conocimiento.



Combina tu conocimiento y tu experiencia con las dietas GASTROINTESTINAL TRACT de ROYAL CANIN® para ayudar a todos los gatos y perros que padecen problemas gastrointestinales, entre los que se incluyen las enfermedades hepáticas, así como todos los animales en cuidados intensivos.

Para más información, llámanos al 900 50 46 73
o envíanos un correo a crc.esp@royalcanin.com
www.royalcanin.com



Escanea para encontrar
más contenido sobre Gastroenterología
en la revista *on line* Veterinary Focus